

## Cesab S316L

Preis auf Anfrage



Fabrikat:	Cesab
Typ:	S316L
Bauart:	Hochhubwagen
Com-Nr.:	004820
Tragkraft:	1600 kg
Antriebsart:	Elektro
Hubhöhe:	6000 mm
Lastschwerpunkt:	600

### Mast- & Korbdaten

Masttyp:	Triplex
Hubhöhe:	6000 mm
Bauhöhe:	2562 mm
Freihub:	2096 mm
Gabeln(mm):	L: 1150, B: 180, D: 70

### Motor, Batterie & Ladegerät

Batterie:	Exide, 24V, 500Ah,
Ladegerät:	24V, 50Ah

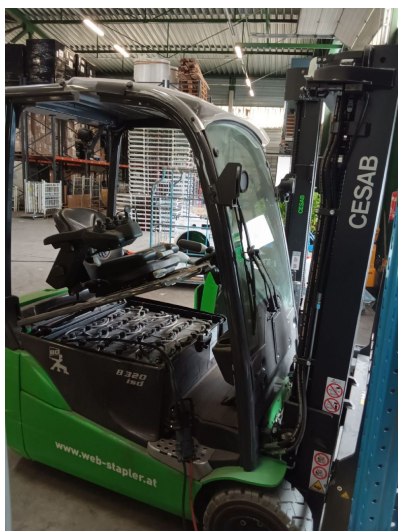
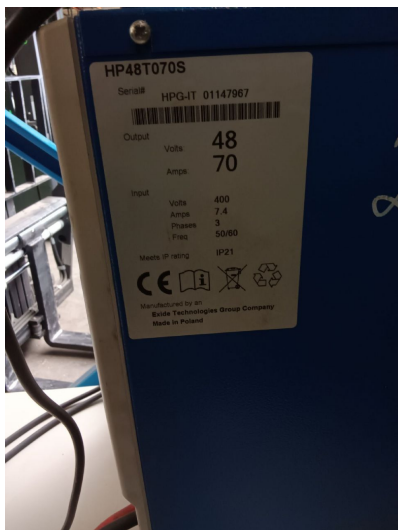
### Allgemein

Abmessungen(mm):	B: 850, H: 2562
Eigengewicht:	1489 kg
Zustand technisch:	Neu
Zustand optisch:	Neu

### Sonderausstattung & Beschreibung

Ausstattung:	Initialhub, Vollfreihub, CE Zertifikat,
--------------	---

## Galerie



# WEB – STAPLER MH GMBH

Industriestraße 31  
9601 Arnoldstein - Austria



UID ATU 68627426  
FN 411302g  
M: buchhaltung@web-stapler.at



T: +43 4255 42049  
F: +43 4255 42049 4  
W: www.web-stapler.at



Bankverbindung: BKS Bank  
IBAN: AT73 1700 0001 5004 1783  
BIC: BFKKAT2KXXX